

せせらぎ 12月号

年末年始の休館のお知らせ 2019年12月28日(土)～2020年1月4日(土)

12月28日(土)～1月4日(土)まで、図書館は全館休館となります。

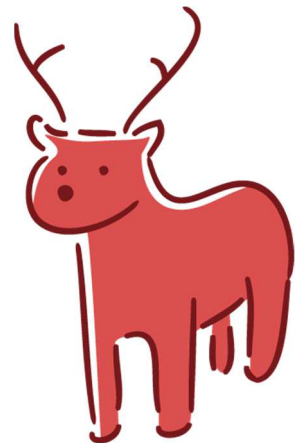
休館中の本や雑誌、紙芝居のご返却は、中央図書館または明野図書館の返却口(ブックポスト)をご利用ください。ただし視聴覚資料(CDやDVD等)や、市外の図書館からお借りした資料(相互貸借の資料)、大型の本は破損する恐れがあるため、必ずカウンターにご返却ください。

長く休館する前は、恒例の「貸出期間が少し長くなります！」です。貸出期間は以下の通りです。

資料の種類	貸出日	貸出期間
本・雑誌・紙芝居	12月14日～ 12月27日	2週間→3週間
視聴覚資料	12月21日～ 12月27日	1週間→2週間

※上記の貸出日以外は通常どおりの貸出期間となります。ご注意ください。

（図書館からのクリスマスプレゼント♡って言われてもソリにのらねーぞ??）



南極クラス 南極のひ・み・つ体感講座

日時：2020年1月11日(土)午後2時～ / 場所：中央図書館・視聴覚室

定員：80名(先着順) / 対象：小学3年生以上

申込：中央図書館カウンターまたはお電話



南極観測隊経験者(通称：南極先生)から南極について学ぼう！南極の氷ってどんな音？風速60メートルのブリザード(暴風雪)ってどんな感じ？——学校ではなかなか教えてもらえないリアルな南極が、図書館にやってきます！

●南極のひ・み・つ●

北極よりも南極が寒いって本当ですか!?!?——本当です！南極ではマイナス89.2度を記録したことがあるけど、北極はマイナス60度くらい。これは南極が大陸で、内陸は標高も高いから、なんだって。

『北極と南極の「へえ～」くらべてわかる地球のこと』(462ナ)より

	南極	北極
ペンギン	いる	いない
シロクマ	いない	いる
トナカイ	いない	いる
地面	大陸	ほぼ氷

クリスマスのおはなし会

★ 日時：12月22日（日）午後2時～ / 場所：中央図書館・視聴覚室 ★

今年もクリスマスの季節がやってきました！図書館でもクリスマスのおはなし会を開催します！筑西市のちっくんも遊びにきてくれます。今年は図書館員が頑張っテフォトスポットを作る予定。



★ サンタのそりは、なぜトナカイがひくのか
クリスマス事典（386ク）によると、アメリカの詩人クレメント・ムーアがクリスマス・イブの夜に「物音で目を覚ましたら、サンタクローズがそりに乗って夜空を飛んでいた。トナカイが引くそりに乗って」という詩を書いたら、それがとても楽しくて、みんなに親しまれるようになったから……だって。

12月のおはなし会

図書館ボランティアさん読み聞かせ

12月8日（日）午後2時～

赤ちゃん向け読み聞かせ

12月13日（金）午後1時30分～

あすなるの会 クリスマスの集い

12月15日（日）午後2時～ 視聴覚室

野ばらの会読み聞かせ

12月21日（土）午後2時～

※事前の申し込みは不要です※

12月の映画会

「グランド・ブダペスト・ホテル」
（100分 日本語吹替）

日時：12月14日（土）午後2時～

※ 入場無料・申込不要 ※

グランド・ブダペスト・ホテルのお得意様、マダム D が殺された。伝説のコンシェルジュの異名を持つグスタヴ・H は容疑者として追われるハメに。グスタヴは身の潔白とホテルの威信をかけて、事件の真相解明に奔走するが…。

★ 12月と年末年始の休館日 ★

12月2日、9日、16日、23日（月）

12月28日（土）～1月4日（土）

★ 筑西市立中央図書館 ★

住所：筑西市下岡崎一丁目11-1

電話：0296（24）3530

Fax：0296（20）1008

メール：lib-chuo@royal.ocn.ne.jp

開館時間：午前9時～午後7時

アンケートご協力をお願い

12月27日（金）まで中央図書館・明野図書館では、図書館利用者アンケートを実施しております。ぜひ皆さまの意見をお聞かせください！いただいたご意見は今後の図書館運営に活かさせていただきます。

